

*Oana-Mari Solomon • Cristina Rizea
Daniela Stoicescu*

Educație plastică

Manual pentru clasa a VII-a

Structura acestui manual	4
Introducere	6
I. Amprente (Recapitulare)	7
Lecția 1. Materiale și instrumente	8
Lecția 2. Tehnici de lucru	10
Lecția 3. Amprenta personală	12
4. Evaluare	14
II. Lumini și umbre în mediul înconjurător	15
Lecția 1. Redarea în perspectivă a liniei, a suprafeței și a volumului	16
Lecția 2. Studiu după natură – peisajul	20
Lecția 3. Modularea formelor și texturilor prin valoare	22
Lecția 4. Studiu – natură statică	26
Lecția 5. Efectul spațial al culorilor	29
6. Recapitulare și evaluare	30
III. Desemnurile unui pictor	31
Lecția 1. Valorație – creion	32
Lecția 2. Valorație – cărbune	36
Lecția 3. Portofoliul de documentare	38
4. Recapitulare și evaluare	40
IV. Povești în culori	41
Lecția 1. Compoziția statică și compoziția dinamică	42
Lecția 2. Centrele compoziționale: centrul de interes	45
Lecția 3. Compoziția plastică cu mai multe centre de interes	47
4. Recapitulare și evaluare	50
V. Simboluri	51
Lecția 1. Simbolurile în artă	52
Lecția 2. Compoziția decorativă; stilizarea	53
Lecția 3. Principii decorative: repetiția, alternanța, simetria	56
Lecția 4. Jocul de fond	58
5. Recapitulare și evaluare	62
VI. Pagini din istoria artei românești	63
Lecția 1. Preistoria și Antichitatea	64
Lecția 2. Epoca Medievală	67
Lecția 3. Arta românească în secolul al XIX-lea	70
Lecția 4. Arta românească în prima jumătate a secolului XX	73
5. Recapitulare și evaluare	76
Recapitulare finală	77
Autoevaluare de grup	78
Dicționar la purtător	79

Lecția 1. Materiale și instrumente



Știi că amprentele digitale (imaginea alăturată) se formează înainte de naștere și nu se schimbă niciodată? Denumite și dermatografe, amprentele digitale sunt mărci ale unicității noastre; chiar și gemenii siamezi au amprente diferite.

Dincolo însă de aceste caracteristici ale corpului uman, se spune că în tot ce facem ne lăsăm amprenta personală, iar când vine vorba despre pictori, sculptori etc., atunci această afirmație este foarte ușor de dovedit.



Fiecare artist plastic are un anumit stil, ușor de recunoscut datorită tematicilor și a subiectelor abordate, dar și a tehnicilor de lucru. Acestea din urmă sunt în strânsă legătură cu materialele și instrumentele folosite.

Până în clasa a VII-a ai folosit, probabil, multe **instrumente și materiale** și le-ai descoperit utilitatea și valoarea. Amintește-ți câteva dintre acestea:

Creioanele grafit pentru desen au tării diferite și sunt denumite folosind literele H (*hard* = tare) și B (*black* = negru). Creioanele H sunt tari și lasă urme gri, iar creioanele B sunt moi și lasă urme negre. Ele sunt numerotate de la 1 la 9 (de ex.: 6B, 5B, 4B, 3B, 2B, B, HB, F, H, 2H, 3H, 4H etc.). 9H este mina cea mai tare, iar 9B este mina cea mai moale.

Cărbunii naturali sunt fabricați din lemn ars la temperaturi ridicate. Forma obținută seamănă cu niște bastoane neregulate, gri-negru. Cărbunele natural pentru desen are o aplicabilitate largă: poate fi folosit

pentru conturare, pentru desenarea schițelor preliminare sau poate fi chiar combinat cu pastele, obținându-se efecte deosebite.

Creioanele aqua (creioane acuarelă sau acuarelabile) oferă libertatea de a trece de la desen la pictură imediat, fără a fi nevoit neapărat să schimbi ustensilele. Atunci când se lucrează cu ele pe hârtie umedă, se obțin culori foarte intense, iar atunci când se umezește vârful, se obțin linii texturate.

Creioane cerate sunt ideale pentru acoperirea suprafețelor; se ascut ușor și nu se șterg cu radiera.

Pastelurile sunt catifelate și mătăsoase. Au un spectru foarte mare de culori; multe dintre tipurile de pastele sunt obținute manual. Se găsesc sub formă de batoane mai subțiri sau mai groase.

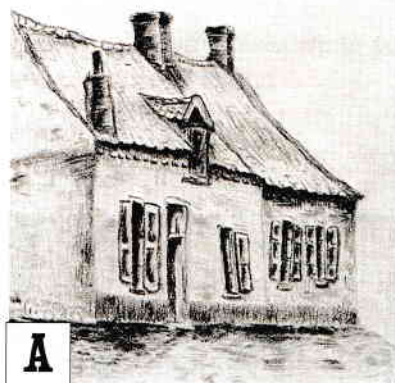
Linerele au culori diverse, sunt rezistente la apă după uscarea și nu se întind pe suportul de hârtie. Unele pot avea aderență la multiple suprafețe: CD, sticlă, metal, plastic etc.



Aplicație

Observă fig. A și B.
Ce instrumente crezi că a folosit Vincent van Gogh?

Ce argumente ai?



A



B

Culorile care se diluează cu apă sunt:

Acuarelele sunt culori în stare solidă aflate în cutie de plastic. Cele mai multe sunt obținute dintr-un amestec de pigmenți foarte fini și gumă arabică naturală, recunoscută ca fiind cel mai bun liant vegetal folosit la fabricarea culorilor pe bază de apă. Nu au putere de acoperire și sunt transparente.

Tempera se poate aplica pe orice suport. Are diverse culori puternice și luminoase.

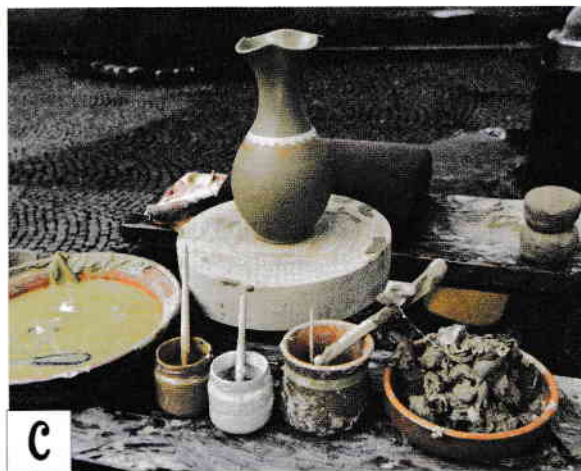
Guașele sunt fine, au o opacitate ridicată, acoperă foarte bine suprafețele și se combină foarte bine între ele. Și ele se îndepărtează ușor de pe haine.

Culorile acrilice au efect de gloss și sunt ușor de aplicat pe orice suprafață: carton, plastic, hârtie, piele, lemn etc., datorită unei pigmentări bogate, concepute special pentru o paletă foarte variată de aplicații deco. Se usucă repede și au o foarte mare putere de acoperire. Nu se decolorează la lumina soarelui. După uscare nu se mai pot dilua.

Culorile de ulei nu se dizolvă în apă. Folosirea lor necesită dizolvanți speciali. Timpul necesar pentru uscare este mai lung.

Spray-ul fixativ pentru acuarele, pastel și desen în cărbune, pe bază de alcool, fără culoare. Are rol de protecție împotriva umidității, a prafului și de fixare a tehnicilor sensibile. Nu se îngălbenește în timp și se usucă repede.

Pensulele pot fi din păr natural (de capră, de porc etc.) sau din fibre sintetice. Pot avea vârf rotund, drept, ascuțit, pot fi pline sau plate; numerele lor arată grosimea.



C

Lutul (fig. C) este o rocă moale, ce se găsește în natură. După înmuiere devine maleabilă și poate fi modelată.

Eboșoarul și mireta (fig. C) sunt instrumente speciale pentru modelat. Se folosesc la prelucrarea formelor volumetrice.



D

Aplicație

Observă cu atenție reproducerile E și F. În care dintre ele pictorul Henri-Edmond Cross a folosit acuarela? Ce argumente ai?



E



F





De-a lungul timpului, artiștii plastici au căutat drumuri noi și mijloace noi de exprimare, potrivite cu cerințele vremurilor pe care le-au reprezentat, dar potrivite și cu felul special al fiecăruia de a privi lucrurile.

În grafică, în pictură sau în sculptură, vorbim despre **tehnici de lucru** proprii limbajului artelor plastice, pe care artiștii plastici le-au combinat, până când și-au găsit amprenta personală, respectiv un mod specific de exprimare a mesajelor artistice.

Amintește-ți câteva dintre acestea:



Tehnica desenului cu creioane „acuarelă” sau watercolours (culori de apă)

Creioanele „acuarelă” sunt creioane colorate a căror mină se transformă în acuarele după ce se pune un strat de apă peste ele (fig. A).

Pașii sunt următorii:

- se realizează compoziția cu creioane colorate; se folosesc multe hașuri pentru valoarea suprafețelor;

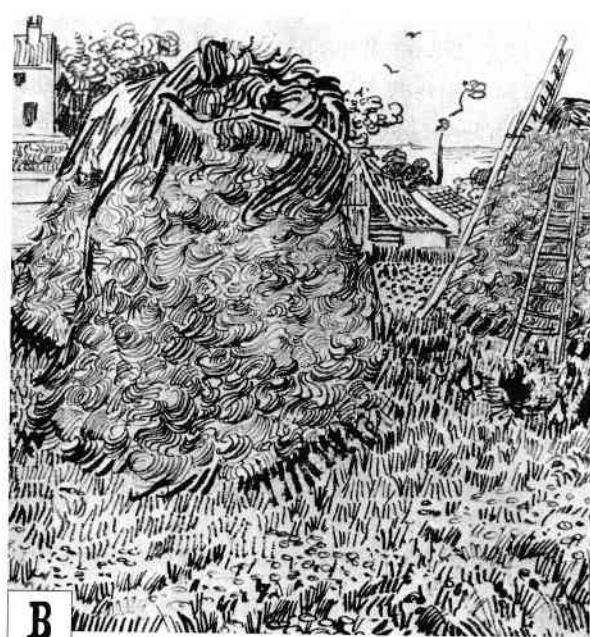
- cu ajutorul pensulei înmuiate în apă, se pune un strat de apă peste zonele colorate; acestea se transformă în pete asemănătoare celor realizate cu acuarelele de la bun început; se pot păstra anumite zone colorate cu creioanele, fără a pune apă deasupra, pentru a obține efecte plastice armonioase;
- după uscare sau atunci când compoziția este aproape uscată, se pot pune în evidență formele obținute prin fuzionare, tot cu ajutorul creionelor colorate.

Desenul cu penița sau cu stiloul

Desenul în această tehnică se execută, de regulă, pe hârtie. Se înmoaie penița în tuș și se conturează sau se hașurează formele grafice. Se poate utiliza și stiloul cu cerneală. Acest tip de desen grafic necesită minuțiozitate (fig. B).



A



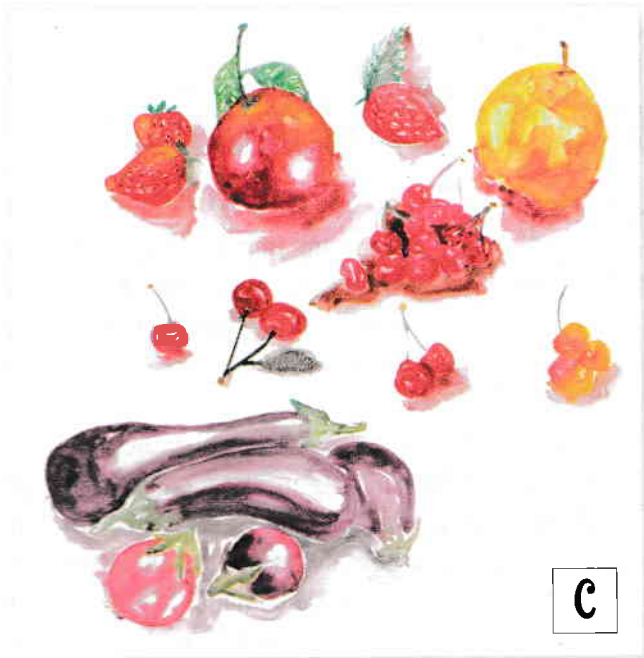
B

Van Gogh, Căpițe

Acuarela

Se spune despre acuarela că este cea mai ușoară tehnică; cei ce o folosesc însă știu că nu este așa, pentru că tentele cromatice trebuie nimerite din prima încercare. Nu se pot face reveniri corectoare pe hârtia de desen din blocurile de desen obișnuite, achiziționate din librării, pentru că sunt prea subțiri și se strică textura. În plus, prin fuzionare, hârtia se poate ondula, iar apa în surplus se poate aduna în adânciturile acesteia, iar când se usucă, culoarea rămâne concentrată acolo.

Așadar, pentru obținerea unui colorit expresiv, este nevoie de o hârtie de calitate, cu grosime mai mare; prin tehnica acuarelei, tentele cromatice trebuie puse astfel încât prin ele să transpară albul hârtiei. Sunt necesare și unele spații mici, albe, fie prestabilite (mici frunze, flori, pietre etc.), fie ca scăpate din întâmplare, atât în suprafață, cât și pe lângă contururi (fig. C).

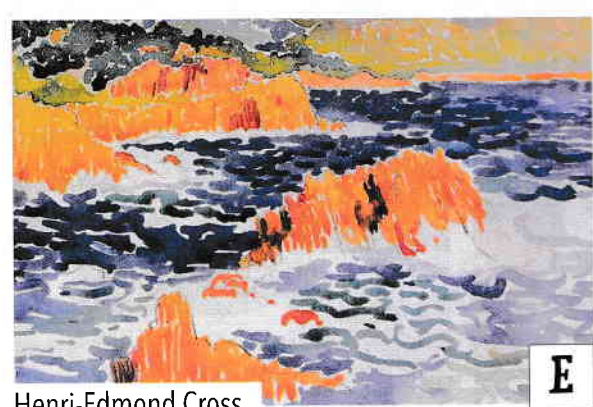


C



Victor Hugo

D



Henri-Edmond Cross

E

Există două variante ale acestei tehnici:

a. Tehnica „alla prima” sau pictura cu acuarele pe foaie umezită (fig. D):

- Se schițează o compoziție în creion simplu sau se gândește compoziția, fără schiță.
- Foaia pe care s-a desenat se umezește cu ajutorul pensulei.
- Lucrarea se pictează foarte repede, lăsând culorile să fuzioneze; modul în care se vor amesteca acestea nu poate fi controlat. De aici vine farmecul tehnicii.

b. Tehnica „glasiu” sau pictura în straturi, cu acuarela, pe foaie uscată (fig. E):

- Se schițează desenul.
- Se pictează în straturi ușoare de culoare, începând cu tonurile deschise;
- Treptat, se concretizează formele dorite, aplicând pete de culoare în straturi transparente.
- Cu cât se suprapun mai multe straturi, cu atât culoarea devine mai întunecată. Partea umbră a obiectelor se poate sugera prin suprapunerea mai multor straturi de culoare.



Aplicație

Realizează o compoziție cu titlul *Toamna*. Folosește una sau mai multe tehnici din cele învățate, la alegere.



Lecția 3. Amprenta personală



Atunci când spunem: Luchian, *pictorul anemonelor*, Tonitza, *pictorul copiilor*, Coloana Infinitului a lui Brâncuși sau arhitectura lui Antoni Gaudí, ne referim la amprenta personală pe care artiștii și-au creat-o. Sunt aspecte unice care fac recunosibile creațiile lor, dintre alte creații artistice.

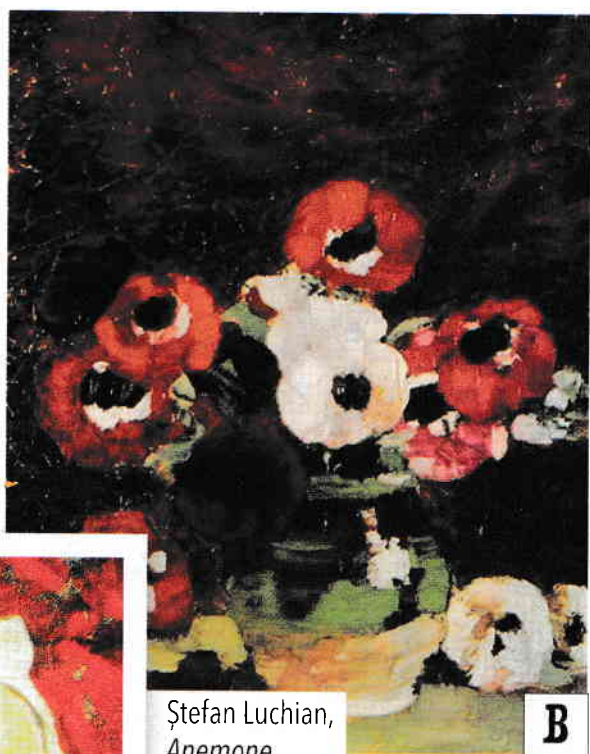
Mai mult decât oricare alt pictor român, Ștefan Luchian a iubit florile. Gingășia și proștețimea lor îl ajutau să-și uite suferința. Le iubea coloritul și încerca să surprindă în compoziții frumusețea lor simplă. Le așeza în oale de pământ, „fiindcă sunt de la noi, le stă frumos într-o oală făcută tot la noi” și

punea cu mare grijă câteva flori pe masă, la baza vasului, pentru a lărgi baza compozițională (fig. A). Florile lui Luchian impresionează nu numai prin măiestria execuției, cât mai ales prin conținutul emoțional transmis. Anemonele, în special, sunt comparate cu o *simfonie a vieții* (fig. B).



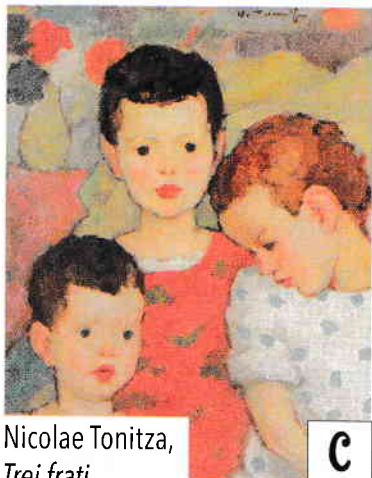
Ștefan Luchian,
Imortele

A



Ștefan Luchian,
Anemone

B



Nicolae Tonitza,
Trei frați

C



Nicolae Tonitza,
Portret de copil

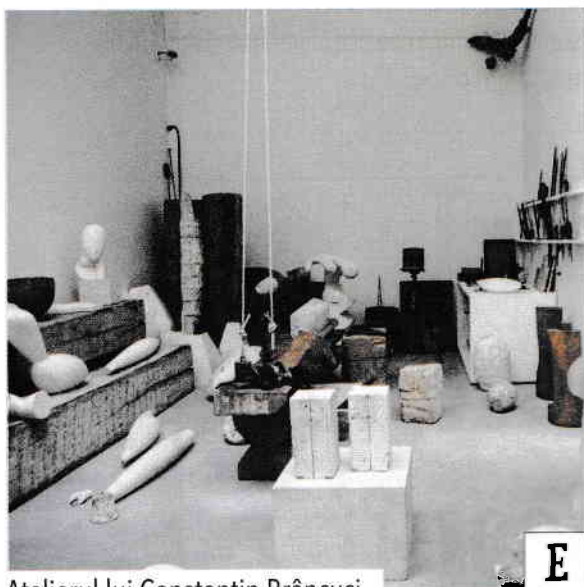
D

Ochii copiilor pictați de Nicolae Tonitza sunt mari, rotunzi și extrem de expresivi. Pare că artistul a concentrat în ei toată inocența și candorarea copilăriei (fig. C, D).



Sculptor român de notorietate mondială, Constantin Brâncuși a creat simboluri plastice de o formă și o expresivitate incontestabile, strâns legate de experiențele lui de viață. Chiar și atelierul artistului respira simplitatea populară românească (fig. E). Deși situat

în centrul Parisului, în Impasse Ronsin, era un loc simplu, văruiat, cu mobilier țăranesc, așa cum întâlnești în casele din Oltenia. Scaunele sculptate din bucăți de lemn, masa din piatră și soba-plită însemnau o bucătărie din România pe care Brâncuși a dus-o cu el în Franța.



Atelierul lui Constantin Brâncuși

E



Constantin Brâncuși,
Masa tăcerii

G



Constantin Brâncuși, Peștele

F



Constantin Brâncuși,
Vrăjitoarea

H



Constantin Brâncuși,
Cocoșul

I



Aplicații

1. Într-o seară, în interiorul modest al camerei lui Ștefan Luchian a răsunat vioara lui George Enescu. Marele interpret și compozitor venise să-i aducă un omagiu artistului plastic contemporan cu el. Documentează-te despre acest moment și realizează o fișă cu un eseu în care să surprinzi schimbul de emoții dintre cei doi artiști.
2. Documentează-te despre opera lui Constantin Brâncuși (fig. F, G, H, I, J, K). Notează informații relevante care te pot ajuta să susții în grupul de colegi ideea amprente personale pe care sculptorul a dat-o creațiilor sale.



Constantin Brâncuși,
Pasărea în spațiu

J



Constantin Brâncuși,
Măiastra

K

